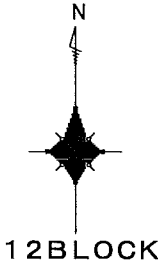
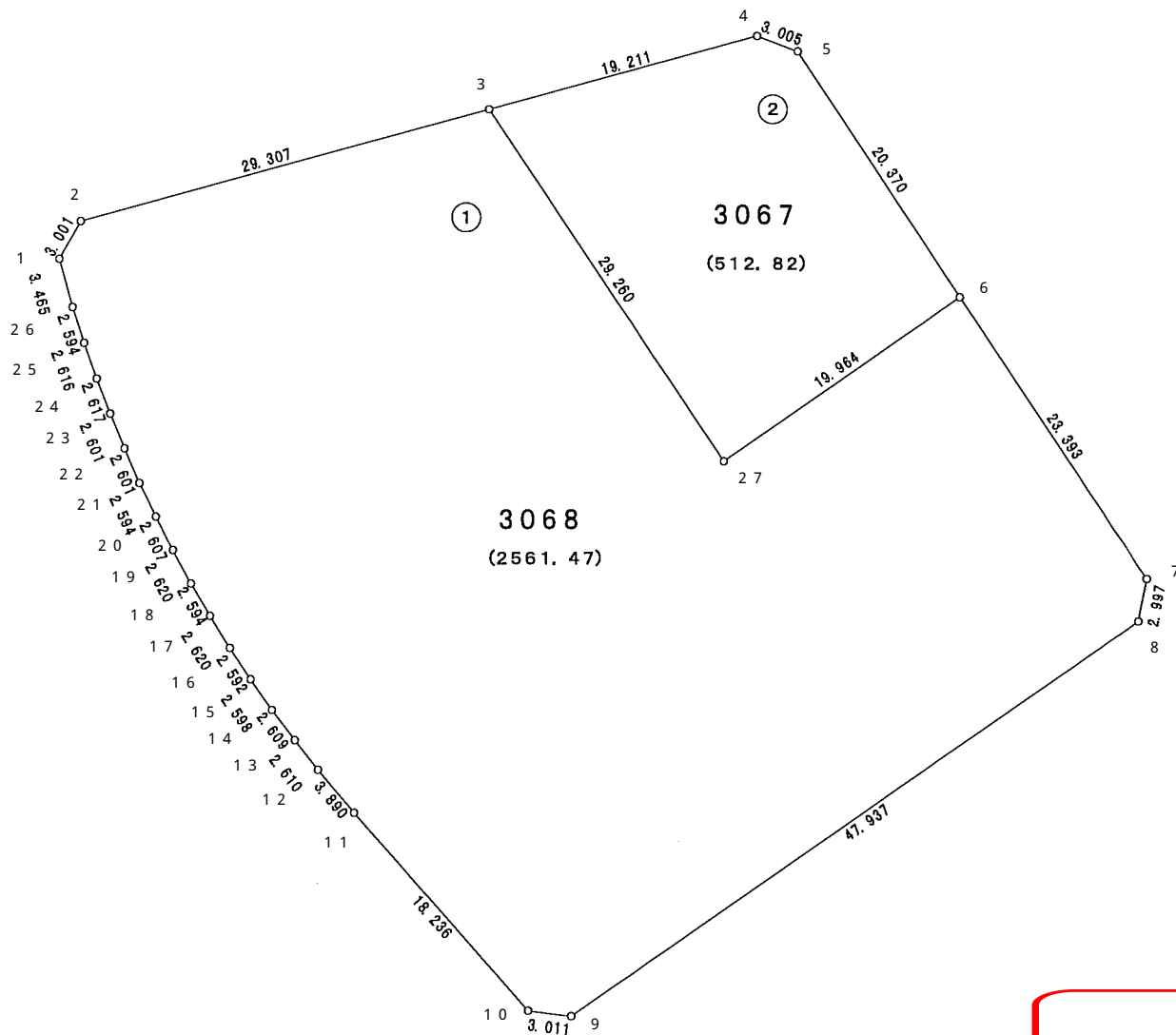


上尾市上平塚土地区画整理事業出来形確認測量 画地原子図

大字平塚 3067 ~ 3068



参考資料
※記載内容は換地処分当時のものです。 上尾市

地番	3067	面積	512.8202555	街区番号（ 12-2 ）	
測点名	X座標	Y座標	距離	方向角	夾角
3	-588.472	-21115.334	19.211	74-38-31	288-15-22
4	-583.384	-21096.809	3.005	110-40-44	216- 2-13
5	-584.445	-21093.998	20.370	146-29-36	215-48-52
6	-601.430	-21082.753	19.964	235- 8-49	268-39-13
27	-612.839	-21099.136	29.260	326-23- 9	271-14-20

地番	3068	面積	2561.4746515	街区番号（ 12-1 ）	
測点名	X座標	Y座標	距離	方向角	夾角
1	-598.824	-21145.090	3.001	29-48-40	225-13-38
2	-596.220	-21143.598	29.307	74-40-12	224-51-32
3	-588.472	-21115.334	29.260	146-23- 9	251-42-57
27	-612.839	-21099.136	19.964	55- 8-49	88-45-40
6	-601.430	-21082.753	23.393	146-27-17	271-18-28
7	-620.927	-21069.826	2.997	190-49-35	224-22-18
8	-623.871	-21070.389	47.937	235- 8-26	224-18-51
9	-651.270	-21109.724	3.011	277-11-36	222- 3-10
10	-650.893	-21112.711	18.236	318-41-42	221-30- 6
11	-637.194	-21124.748	3.890	319-46-33	181- 4-51
12	-634.224	-21127.260	2.610	321-56-25	182- 9-52
13	-632.169	-21128.869	2.609	323-23- 6	181-26-41
14	-630.075	-21130.425	2.598	324-55-17	181-32-11
15	-627.949	-21131.918	2.592	326-45-27	181-50-10
16	-625.781	-21133.339	2.620	328-15-49	181-30-22
17	-623.553	-21134.717	2.594	329-43- 5	181-27-16
18	-621.313	-21136.025	2.620	331-28-43	181-45-38
19	-619.011	-21137.276	2.607	332-56-37	181-27-54
20	-616.689	-21138.462	2.594	334-19-26	181-22-49
21	-614.351	-21139.586	2.601	336-41-50	182-22-24
22	-611.962	-21140.615	2.601	337-36-20	180-54-30
23	-609.557	-21141.606	2.617	339-15- 6	181-38-46
24	-607.110	-21142.533	2.616	340-48-37	181-33-31
25	-604.639	-21143.393	2.594	342-35-31	181-46-54
26	-602.164	-21144.169	3.465	344-35- 2	181-59-31

参考資料

※記載内容は換地処分当時のものです。 上尾市